



Zimą za stan warszawskich ulic i chodników w czasie opadów śniegu, deszczu ze śniegiem oraz występowania typowych dla tej pory roku zjawisk, takich jak szron czy gołoledź, odpowiadają właściciele i zarządcy terenów.

# ZIMOWE OCZYSZCZANIE MIASTA



# TE SŁUŻBY ODPOWIADAJĄ ZA ZIMOWE OCZYSZCZANIE MIASTA



ADMINISTRATOR,  
ZARZĄDCA OSIEDLA  
LUB WŁAŚCICIEL  
NIERUCHOMOŚCI



ZARZĄD  
OCZYSZCZANIA  
MIASTA



URZĘDY  
DZIELNIC



ZARZĄD  
TRANSPORTU  
MIEJSKIEGO

## – TO SĄ ICH OBOWIĄZKI

Dowiedz się, jaki jest podział zadań i kto, za co odpowiada. Sprawdź, do kogo zgłosić się, kiedy zauważysz sople zwisające z dachu budynku lub śnieg zalegający na chodniku albo skrzyżowaniu ulic.

# ADMINISTRATOR, ZARZĄDCA OSIĘDLA LUB WŁAŚCICIEL NIERUCHOMOŚCI:



usuwanie błota,  
śniegu, lodu i innych  
zanieczyszczeń  
z chodników położonych  
wzdłuż nieruchomości

zabezpieczenie  
chodników wzdłuż  
nieruchomości  
przed śliskością, np.  
przez posypanie  
piaskiem



usuwanie śniegu  
i sopli z dachu  
nieruchomości

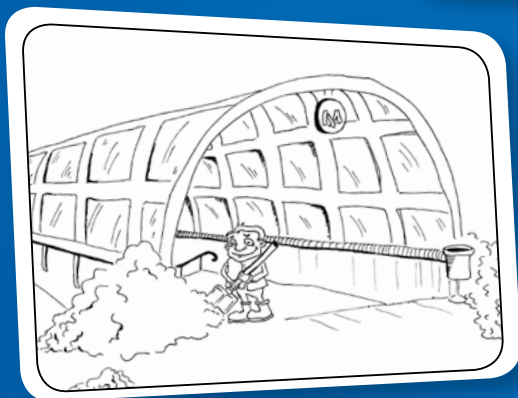
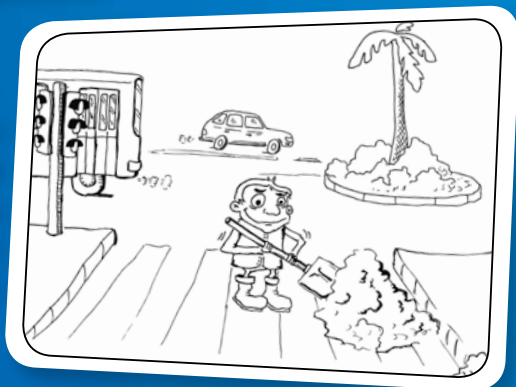


# ZARZĄD OCZYSZCZANIA MIASTA:



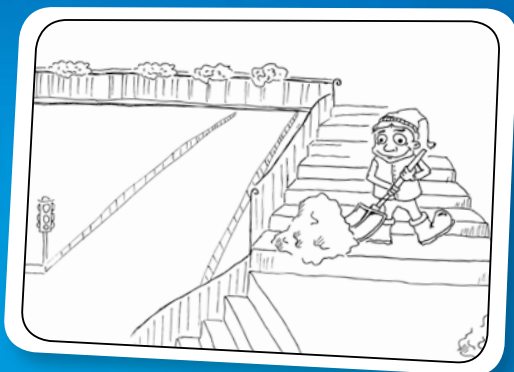
usuwanie śniegu  
i zapobieganie śliskości  
na drogach, którymi  
kursują autobusy  
komunikacji miejskiej

usuwanie śniegu, lodu  
i innych zanieczyszczeń  
z przejść dla pieszych  
na skrzyżowaniach  
głównych ulic

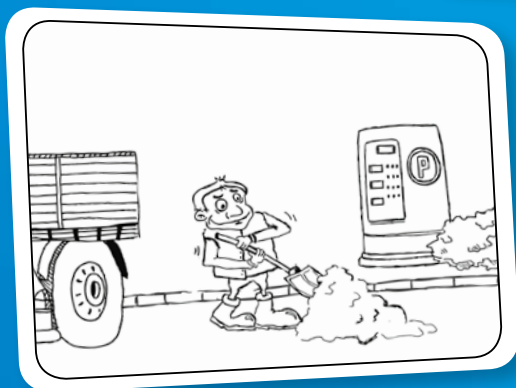


usuwanie śniegu, lodu  
i innych zanieczyszczeń  
z dojeżdż do stacji metra

usuwanie śniegu,  
lodu i innych  
zanieczyszczeń  
z kładek i mostów



usuwanie śniegu, lodu  
i innych zanieczyszczeń  
z miejsc parkingowych  
w Strefie Płatnego  
Parkowania Niestrzeżonego  
zlokalizowanych wzdłuż dróg  
krajowych, wojewódzkich  
i powiatowych



usuwanie śniegu, lodu  
i innych zanieczyszczeń  
z głównych alejek  
parkowych oraz  
z chodników wokół  
parków administrowanych  
przez Zarząd Oczyszczania

**Miasta:** Parku Ujazdowskiego,  
Skaryszewskiego, Praskiego, Fosa i Stoki  
Cytadeli, Ogrodu Saskiego oraz Pola  
Mokotowskiego

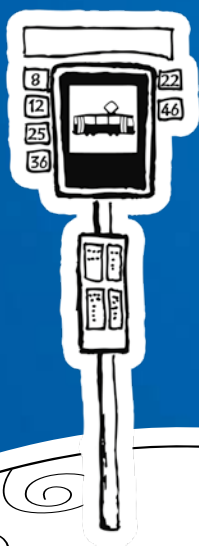


# ZARZĄD TRANSPORTU MIEJSKIEGO:



usuwanie błota, śniegu,  
lodu i innych zanieczyszczeń  
z przystanków  
komunikacji miejskiej,  
pętli autobusowych  
i tramwajowych

zabezpieczanie terenu  
przystanku przed  
śliskością, np. przez  
posypanie terenu  
piaskiem



# URZĘDY DZIELNIC:

usuwanie błota,  
śniegu, lodu i innych  
zanieczyszczeń z chodników  
nie przylegających  
do nieruchomości wzdłuż  
dróg gminnych\*  
(w tym Stare Miasto)



usuwanie śniegu, lodu  
i innych zanieczyszczeń  
z miejsc parkingowych  
w Strefie Płatnego  
Parkowania Niestrzeżonego  
zlokalizowanych wzdłuż dróg  
gminnych

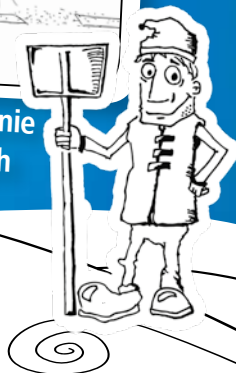
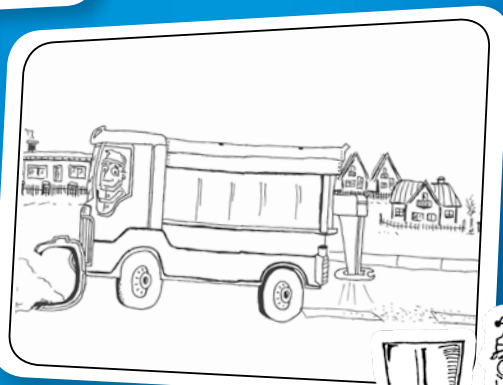


## PONADTO:

usuwanie śniegu, lodu i innych  
zanieczyszczeń z alejek parkowych  
i chodników wokół parków zarządzanych  
przez Urzędy Dzielnic oraz z chodników  
położonych wzdłuż nieruchomości  
zarządzanych przez Zakłady  
Gospodarowania Nieruchomościami (ZGN),  
a także usuwanie śniegu i sopli z dachu  
tychże nieruchomości

\* W celu ustalenia, czy dana droga jest  
zaliczona do kategorii drogi gminnej,  
można skontaktować się z Urzędem  
Dzielnic.

usuwanie śniegu i zapobieganie  
śliskości na drogach gminnych



# WIĘCEJ INFORMACJI:

w Ustawie z dn. 13 września 1996 r. o utrzymaniu czystości i porządku w gminach

w Regulaminie utrzymania czystości i porządku na terenie miasta stołecznego Warszawy

w Ustawie z dn. 21 marca 1985 r. o drogach publicznych

w Uchwałach Rady m.st. Warszawy w sprawie dróg gminnych

w Rozporządzeniu Ministra Środowiska z dn. 27 października 2005 r. w sprawie rodzajów i warunków stosowania środków, jakie mogą być używane na drogach publicznych, ulicach i placach

w Ustawie z dn. 7 lipca 1994 r. Prawo budowlane

bezpośrednio u administratorów, zarządców osiedli i właścicieli nieruchomości, w Zarządzie Oczyszczania Miasta, Zarządzie Transportu Miejskiego oraz w Urzędach Dzielnic

pod adresem e-mail [zima@zom.waw.pl](mailto:zima@zom.waw.pl)

bieżące interwencje pod całodobowym bezpłatnym numerem Straży Miejskiej m.st. Warszawy – 986

