



Warszawa



Zimowe oczyszczanie miasta

ŚCIAĞA Z ODŚNIEŻANIA WARSZAWY

Zarządcy mają zimną obowiązek dbać o tereny, za które odpowiadają. Sprawdź, kto jest odpowiedzialny za odśnieżanie chodników, ulic i innych miejsc w Warszawie.

CHODNIK



1. chodniki, które przylegają do nieruchomości – **właściciel, zarządca, administrator terenu**
2. chodniki, które nie przylegają do nieruchomości, przejścia dla pieszych, dojścia do stacji metra (oprócz stacji Wilanowska, Zacisze i Szwedzka), kładki i schody oraz Strefa Płatnego Parkowania Niestrzeżonego wzdłuż dróg krajowych, wojewódzkich i powiatowych – **Zarząd Oczyszczania Miasta**
3. chodniki, które nie przylegają do nieruchomości oraz Strefa Płatnego Parkowania Niestrzeżonego wzdłuż dróg gminnych – **urzędy dzielnic**
4. chodniki, kładki i schody wzdłuż dróg ekspresowych – **Generalna Dyrekcja Dróg Krajowych i autostrad**
5. chodniki w parkach – **zarządcy, np. Zarząd Zieleni m.st. Warszawy, urzędy dzielnic**

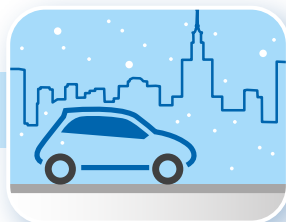
PRZYSTANKI

Zarząd Oczyszczania Miasta



ULICE

1. te, którymi kursują autobusy miejskie
– Zarząd Oczyszczania Miasta
2. gminne - urzędy dzielnic
3. ekspresowe, w tym most Południowy im. Anny Jagiellonki i gen. Stefana Grota-Roweckiego
– Generalna Dyrekcja Dróg Krajowych i Autostrad
4. osiedlowe, wewnętrzne – zarządca terenu



PARKINGI

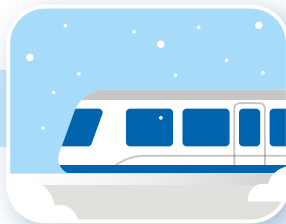
Strefa Płatnego Parkowania Nistrzeżonego (SPPN) wzdłuż dróg:

1. gminnych – urzędy dzielnic
2. krajowych, wojewódzkich, powiatowych
– Zarząd Oczyszczania Miasta



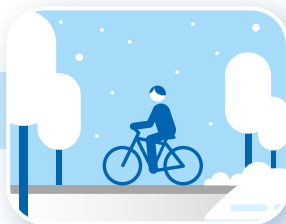
PERONY KOLEJOWE

PKP PLK



DROGI ROWEROWE

1. część najpopularniejszych tras wzdłuż dróg krajowych, wojewódzkich i powiatowych – **Zarząd Oczyszczania Miasta**
2. wzdłuż dróg gminnych – **urzędy dzielnic**
3. wzdłuż dróg ekspresowych – **Generalna Dyrekcja Dróg Krajowych i Autostrad**
4. w parkach – **zarządca parku, m.in. Zarząd Zieleni m.st Warszawy, urząd dzielnicy**



SOPLE I ŚNIEG Z DACHÓW

1. budynki – **zarządca, administrator lub właściciel nieruchomości**
2. obiekty drogowe – **Zarząd Dróg Miejskich oraz Generalna Dyrekcja Dróg Krajowych i Autostrad**



JAK ODŚNIEŻAMY

Każdy zarządca decyduje w jaki sposób dba o teren, za który odpowiada. Wykaz preparatów, które można stosować zimą na chodnikach i ulicach jest w rozporządzeniu ministra środowiska.

CHODNIKI

Zarząd Oczyszczania Miasta – odśnieża i posypuje piaskiem lub przy zagrożeniu gołoledzią – chlorkiem sodu

ULICE

Zarząd Oczyszczania Miasta – stosuje chlorek sodu, jego mieszkankę z chlorkiem wapnia, kruszywo
Urzędy dzielnic – chlorek sodu, piasek

WAŻNE!

Zarządcy terenów – pamiętajcie o bezpieczeństwie i potrzebach mieszkańców. Stosujcie metody przyjazne dla ludzi, zwierząt i roślinności.

GDZIE ZGŁOSIĆ NIEODŚNIEŻONY TEREN



Miejskie Centrum Kontaktu
www.warszawa1115.pl
tel. 19115

AKTY PRAWNE

Ustawa z dnia 13 września 1996 r. o utrzymaniu czystości i porządku w gminach

Regulamin utrzymania czystości i porządku na terenie m.st. Warszawy

Rozporządzenie Ministra Środowiska z dn. 27 października 2005 r. w sprawie rodzajów i warunków stosowania środków, jakie mogą być używane na drogach publicznych, ulicach i placach

Ustawa z dnia 21 marca 1985 r. o drogach publicznych





Warszawa